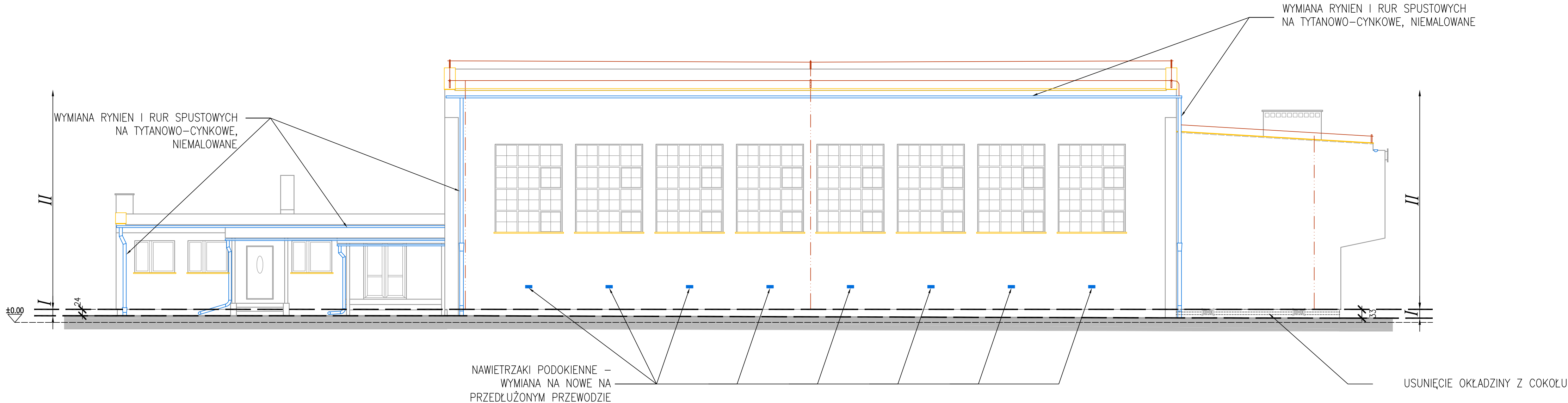


SALA GIMNASTYCZNA, ELEWACJA POŁUDNIOWA

SKALA 1:100



II

–ZWIĘKSZENIE ISTNIEJĄCEJ IZOLACJI TERMICZNEJ O 10cm, STYROPIAN EPS $\lambda_{max}= 0.04$ W/mK
–WYKOŃCZENIE – TYNK MINERALNY CIEŃKOWARSTWOWY, STRUKTURA "BARANEK DROBNY", POWŁOKI MALARSKIE ZGODNIE Z KOLORYSTYKĄ


I

–ZWIĘKSZENIE ISTNIEJĄCEJ IZOLACJI TERMICZNEJ O 10cm, STYROPIAN XPS $\lambda_{max}= 0.04$ W/mK
–WYKOŃCZENIE – TYNK MOZAIKOWY, KOLOR ZGODNIE Z KOLORYSTYKĄ

- ELEMENTY NOWE
- NOVA OBRÓBKA BLACHARSKA TYTANOWO-CYNKOWA NIEMALOWANA
- ELEMENTY REMONTOWANE
- INST. ODGROMOWA– UKRYCIE ZWODÓW PIONOWYCH W WARSTWIE IZOLACJI TERMICZNEJ
- ELEMENTY DO LIKWIDACJI

UWAGA: STYROPIAN XPS MONTOWANY JEST OD WYSOKOŚCI POZIOMU TERENU DO WYSOKOŚCI GÓRY COKOŁÓW.

UWAGA: WSZYSTKIE WYMIARY SPRAWDZIĆ I ZWERYFIKOWAĆ NA BUDOWIE.

ZAKŁAD USŁUG TECHNICZNYCH ARCHITEKT WANDA GRODZKA, UL. BLISKA 1B/5, 80-541 GDAŃSK TEL. 0 502 521 836 ADRES DO KORESPONDENCJI: UL. STAROWIEJSKA 63 POK. 2B, 80-534 GDAŃSK, TEL/FAX 0*58/342 19 31				
	PROJEKTANT: mgr inż. arch. WANDA GRODZKA		NR ID. PO-0162 UPR.: 4274/GD/89	
	SPRAWDZAJĄCY: mgr inż. arch. Jacek Śliwiński		NR ID. PO-0522 UPR.: 15/Gd/00	
	OPRACOWANIE: ZESPÓŁ			
INWESTOR:	ZESPÓŁ SZKÓŁ LEŚNYCH W WARCINIE, WARCINO 1, 77-230 KĘPICE			RYS. NR SA05
TERMOMODERNIZACJA BUDYNKU SALI GIMNASTYCZNEJ ZESPOŁU SZKÓŁ LEŚNYCH W WARCINIE WARCINO 1, 77-230 KĘPICE, DZIAŁKA NR 109/16, OBRĘB WARCINO NR 0016				
FAZA:	PROJEKT BUDOWLANY	BRANŻA:	ARCHITEKTURA	DATA:
ELEWACJA POŁUDNIOWA OCIEPLENIE				25.04.2012
				1:100